

Bund Bildender Künstler Leipzig e. V. | Tapetenwerk Haus K | Lützner Str. 91 | 04177 Leipzig

## // KONTAKTLISTE ANBIETER ATELIERRÄUME

(HINWEIS: Diese Liste wird permanent aktualisiert! Aktueller Stand: 26.10.2017)

### Kulturhof in Gohlis Süd // Eisenacher Straße 72

Auf dem Kulturhof in Gohlis Süd werden ab dem 1.1.2018 verschiedene Räume frei, die gerne als Kulturräume (Ateliers und Werkstätten) weiter vermietet werden sollen.

Die Mieten liegen bei ca. 5,-EUR/qm warm.

Bei Interesse oder Fragen meldet euch bei:

Michael Plättner  
0176-14617358  
m.plaettner@gmx.de



### Turnhalle Alte Handelsschule // Gießerstr. 75

Ateliergemeinschaft von unterschiedlich arbeitenden Künstlern (Malerei, Bildhauerei, Installation, Performance) hat noch Platz für ein/e professionell/e Künstler/in in ihrem Atelier im Leipziger Westen frei. Das Gebäude ist eine alte Turnhalle, 10m x 20m x 7m, daher kann auch groß gearbeitet werden. Weil die Halle so hoch ist kann auch eine 2te Ebene eingebaut werden, sodass der Platz sich dann vergrößert.

Vorsitzender Lutz Hirschmann  
Stellv. Vorsitzende Priska Streit  
Stellv. Vorsitzende Christiane Werner  
Geschäftsleitung Maria Melms

Projektleiter Vor- und Nachlässe

Dr. Stefan Schulze

Postanschrift

Bund Bildender Künstler Leipzig e. V.  
Tapetenwerk Haus K  
Lützner Str. 91  
04177 Leipzig

Telefon 0341 261 88 99  
Telefax 0341 268 25 52  
E-Mail info@bbkl.org  
Internet www.bbkl.org

Vereinsregister  
Leipzig VR 331

150€ für ca. 40 qm Grundfläche, plus ein kleiner Gemeinschaftsplatz nmit Küche, frei ab sofort.  
(momentan wird umgebaut und renoviert - wie auf den Bildern gut zu erkennen ist)

Bei Interesse oder Fragen meldet euch bei:

julianne.csapo@gmail.com

017624102940

Giesserstr 75

04229Leipzig



#### **Atelierplatz in der Georg-Schwarz-Straße**

Biete Arbeitsplatz [150 €] in Atelier-Werkstatt (mit Schaufenster) in der Georg-Schwarz-Strasse 27 in Leipzig/Lindenau. Gemeinsame Projekte und Ausstellungen sind bei verwandtem ästhetischen Ansatz erwünscht.

Ich bin Gestalterin und Tischlerin und fertige Möbelobjekte und Leuchten aus verschiedenartigen Materialien.

[www.findelkind.biz](http://www.findelkind.biz)

<http://www.findelkind.biz/>

0151-46535340

#### **Atelierhaus ehemaliges Dietzoldwerk**

Das "Atelierhaus" ist ein neues Modell des Vereins HausHalten e.V. Das Modell soll die Grundlage für niederschwellig sanierte Gebäude darstellen. Die Gebäude werden nur zu

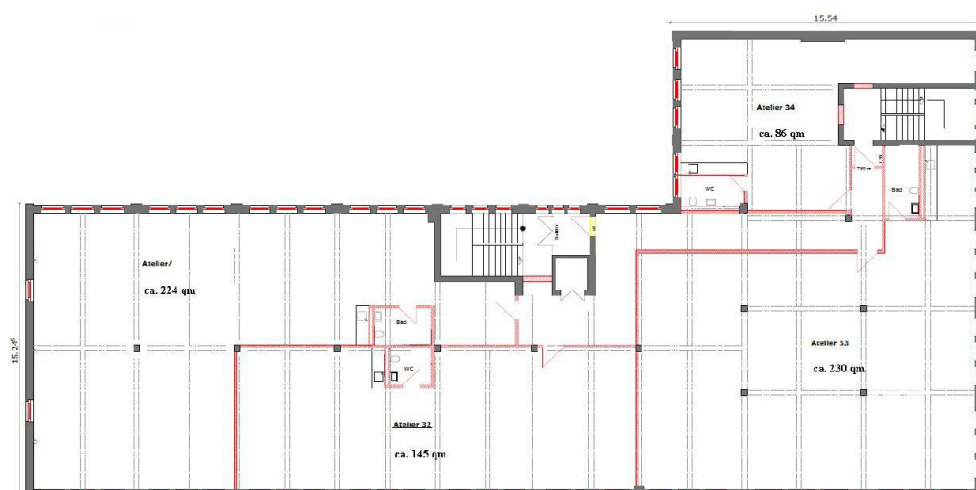
gewerblichen Zwecken genutzt: Werkstätten, Ateliers ... Das Wohnen im Atelierhaus ist nicht möglich.

Im neuen Modell „Atelierhaus“ in der Franz-Flemming-Straße 9 - das ehemalige Dietzoldwerk mit seinen großen Grundstück - sollen noch dieses Jahr die ersten Mieter einziehen. Es werden direkte Mietverträge zwischen dem Eigentümer und den Mietern geschlossen. Dabei werden Einheiten zwischen 85 und 800qm vergeben. Aufgrund des Flächennutzungsplans ist Wohnen im Gebäude unter allen Umständen nicht gestattet.

Die alten Metallfenster bleiben aus denkmalschutzrechtlichen Gründen erhalten, aber werden in Form eines weiteren innen vorgesetzten Fensters besser isoliert.

Die Beheizung erfolgt über eine Gaszentralheizung. Alle Wände und Decken werden sandgestrahlt und größere Unebenheiten im Fußboden (Estrich) ausgebessert.

Alle Einheiten erhalten einen eigenen Sanitärbereich und eine separate Elektroleitung (3x35 Ampere). Das sandgestrahlte Sichtmauerwerk darf durch die Mieter nicht verputzt oder gestrichen werden, um den industriellen Charakter des Gebäudes zu erhalten. Die einzelnen Mietbereiche werden mit Mauerwerk abgetrennt.



**Konditionen:**

- Kaltmiete 2,50 bis 3,00 Euro pro qm (5 Jahre fest)
- Betriebskostenvorauszahlung 2,00 Euro pro qm (inklusive Heizung und je nach

Nutzung) → zuzüglich Strom

Kontakt und weitere Informationen:

HausHalten e. V. Leipzig  
 Lützner Str. 39, 04177 Leipzig  
 Fon/Fax 0341 / 241 9879  
 info@haushalten.org / www.haushalten.org

**HELDEN WIDER WILLEN e. V. ...**

... vermietet Atelierräume, Atelierwohnungen und Büros zum Selbstausbau im Leipziger Osten.

Die Konditionen und Daten finden Sie hier:

<http://baumit.weebly.com/wie.html>

Die beiden Häuser sind im Projekt OSTBLOCK LEIPZIG angesiedelt.

<http://ostblock-leipzig.de/>

**Ehemaliges Fabrikgelände Demmeringstraße 49**

Ehemaliges Fabrikgelände Demmeringstraße 49, Ateliergemeinschaft. Größe: ca. 200 m<sup>2</sup> einer großen ehemaligen Halle, die in 9 Einheiten (Trennwände Messebau) unterteilt wurde. Der Sanitärbereich wurde 2013 saniert. Mietkonditionen: Verhandlungssache. Weiterhin sind auf dem Gelände: Druckerei, Sportstudio, Fahrradladen, Studenten-WGs

Kontakt: Frau Katja Günther

Mobil: 0177-8 40 50 15

E-Mail: [katja.guenther@gp-leipzig.de](mailto:katja.guenther@gp-leipzig.de)

**Atelierhaus am Geiseltalsee**

Geplant ist der Erwerb einer alten denkmalgeschützten Industrieimmobilie am Geiseltalsee (größter künstlicher See Deutschlands). Die Initiatoren würden diese gerne als Heimstätte für Künstler und kreative Köpfe zur Verfügung stellen.

Der Nutzung sind kaum Grenzen gesetzt, so stehen Räumlichkeiten zwischen 50 und 100 m<sup>2</sup> zur Verfügung auch ein Ausstellungsraum von ca. 150 m<sup>2</sup> wird angeboten. Die Mietpreise werden moderat und auf VB ausgelegt sein. Je nach räumlichen Ansprüchen können Möglichkeiten für 25 bis 30 Bewerber bieten, einfach anfragen und wir finden eine Lösung.

Entfernungen:

Merseburg (Bus/ Bahn Haltestelle ca. 3 min.) Fahrtzeit ca. 20 min. (im Halb- bzw. Stundentakt) Auto: 15 min.

Naumburg/ Freyburg (U.): Auto 20 min.

Halle/ Saale: Auto 30 min.

Leipzig: Auto 30 min.

Autobahn (A9/ A38) 5 min.

Kontakt

E-Mail: [u.abraham@burgenlandlogistik.de](mailto:u.abraham@burgenlandlogistik.de)  
 Telefon/ Fax: 03443-239499 /-98)  
 Mobil: 0152-54024050

### **Bergezentrum Trebsen - Alten Papierfabrik (Trebsen bei Grimma)**

- sanierte Atelierräume in verschiedenen Quadratmetergrößen von ca. 8 bis 100 m<sup>2</sup>
- Kaltmietpreis (für Künstler als Sonderpreis): 1,50 €/m<sup>2</sup>
- Nebenkostenpauschale: 0,38 €/m<sup>2</sup>
- Interesse an langfristiger Vermietung und Mietpreisbindung (ab 2 Jahre)
- Sanitärräume und Nutzung kleiner Küche möglich
- für zeitlich begrenzte Projekte oder Veranstaltungen können ebenfalls Räume angemietet werden

Die Alte Papierfabrik Trebsen liegt unmittelbar an der Autobahnabfahrt A14 Grimma. Besonderer Wunsch des Vermieters ist es, in der ehemaligen Papierfabrik eine Werkstatt für Papierherstellung/ Papierbearbeitung zu etablieren.

Wer an den Räumen oder der Werkstatt Interesse hat, melde sich bitte bei:

Trebsener Kultur- und Betriebsgesellschaft mbH  
 Geschäftsführer Herr Bielefeld  
 Fabrikstraße 5  
 04687 Trebsen  
 Telefon 034383/ 62611; mobil 0172/9320191  
[geschaeftsleitung@denkmalpflege-trebsen.de](mailto:geschaeftsleitung@denkmalpflege-trebsen.de)



### **Ateliergebäude Stötteritzer Landstr. 36, 04288 Leipzig**

- Saubere lichtdurchflutete Räume bis 500 m<sup>2</sup>
- Trennung nach Einzelräumen bereits vorhanden → Anpassung an individuelle Bedürfnisse möglich
- Kosten: 2,00 € - 2,50 €/m<sup>2</sup> + NK
- dazu gehört ein Wohngebäude (2012 voll saniert): 3 Etagen á 90 m<sup>2</sup> stehen für künstlerische Tätigkeiten zur Verfügung
- Kosten: 5,00 €/m<sup>2</sup> + NK

Es wird auf eine anfängliche 50%-ige Auslastung Wert gelegt.

**Kontakt:**

Richard Müller  
 Lobelienweg 93  
 04288 Leipzig  
 Tel.: 034297-87049

**Ladengeschäft Thomas Pommert**

Martin-Luther-Str. 8, 04564 Böhlen

72 m<sup>2</sup> (1 großer Raum, 1 Büro, 1 weiterer Raum)

Teilsaniert, Vollsanierung wird vom Vermieter angeboten

Vorhanden: Etagenheizung mit eigener Gastherme, ausreichend Elektroanschlüsse, Telefonanschluss, Zugang SAT-Anlage

Zusätzliche Lagerräume können angemietet werden: ca. 50 m<sup>2</sup>

Startpreis: 2,00 m<sup>2</sup> zzgl. Nebenkosten (bei Übernahme im nicht sanierten Zustand)



Thomas Pommert  
 03425-851715  
 tpommert@gmx.de

**Herr Juhrich**

1 Raum ca. 180 m<sup>2</sup> (teilbar) + mehrere kleine Räume (ca. 10-15 m<sup>2</sup>); unbeheizt

Frauenhoferstr. 5, 04178 Leipzig (Böhlitz-Ehrenberg)

Preis: 2,00 € – 2,50 € / m<sup>2</sup> zzgl. Nebenkosten

Kontakt: 0151-15556173

**Grundstücksvermietung Renate Philipp**

Dipl.-Ing. Axel Philipp

Saarländer Str. 42

04249 Leipzig

Tel.: 0341-4793903

Funk: 0172-5611085

[axel.philipp@ludwigpfeiffer.com](mailto:axel.philipp@ludwigpfeiffer.com)

- beheizte Atelierräume im 1. OG
- bei Bedarf mit Wasseranschluss
- WC, Teeküche auf dem Flur
- Größe: je ca. 20m<sup>2</sup>
- Mietpreis je nach Zustand und Ausstattung 4,00 € - 5,00 € warm + Mwst.

### **Magistralenmanagement Georg-Schwarz-Straße**

Daniela Nuß

Georg-Schwarz-Straße 122

04179 Leipzig

Tel.: 0341 - 223 04 06

Fax: 03222 162 65 79

Funk: 0176 - 32 64 93 38

[magistralenmanagement@gmx.de](mailto:magistralenmanagement@gmx.de)

[www.georg-schwarz-strasse.de](http://www.georg-schwarz-strasse.de)

- Vermietung von Ladenflächen
- Weitere Informationen finden Sie unter: <http://www.georg-schwarz-strasse.de/ladenflaeche-zu-vermieten.htm>

### **Ludwig Hupfeld-Center (alte Piano-Fabrik; Ludwig-Hupfeld-Str. 16)**

Hamid Darwish

Georg-Schuhmann-Str. 76

0415 Leipzig

Tel.: 0341-219 21 93

Fax: 0341-219 21 94

[h.darwish@web.de](mailto:h.darwish@web.de)

- Nebengebäude: ca. 7 Räume sofort beziehbar (m<sup>2</sup>-Preis je nach Raum, verhandelbar)
- Fotos siehe Portfolio unter: [www.bbkl.org](http://www.bbkl.org)

### **MONOPOL**

Haferkornstr. 15

04129 Leipzig

Funk: 01520-1623621

[gkschaffner@aol.com](mailto:gkschaffner@aol.com)

<http://www.monopol-leipzig.de/monopol-leipzig.de/Mieten.html>

- Werkstätten und Ateliers von 50m<sup>2</sup> bis 500m<sup>2</sup>
- Weitere Informationen unter der o. g. Adresse



**Kulturhaus Leipzig e. V.**

Andreas Lange

Alfred-Kästner-Str. 22b, 04275 Leipzig

Tel.: 0341-303 89 18

Funk: 0178-197 46 07

[www.kulturhausleipzig.de](http://www.kulturhausleipzig.de)