

Bund Bildender Künstler Leipzig e. V. | Tapetenwerk Haus K | Lützner Str. 91 | 04177 Leipzig

// Kontaktliste Anbieter Atelierräume

(HINWEIS: Diese Liste wird permanent aktualisiert! Aktueller Stand: 07.06.2017)

Turnhalle Alte Handelsschule // Giesserstr. 75

Ateliergemeinschaft von unterschiedlich arbeitenden Künstlern (Malerei, Bildhauerei, Installation, Performance) hat noch Platz für ein/e professionell/e Künstler/in in ihrem Atelier im Leipziger Westen frei. Das Gebäude ist eine alte Turnhalle, 10m x 20m x 7m, daher kann auch groß gearbeitet werden. Weil die Halle so hoch ist kann auch eine 2te Ebene eingebaut werden, sodass der Platz sich dann vergrößert.

150€ für ca. 40 qm Grundfläche, plus ein kleiner Gemeinschaftsplatz nmit Küche, frei ab sofort.
(momentan wird umgebaut und renoviert - wie auf den Bildern gut zu erkennen ist)

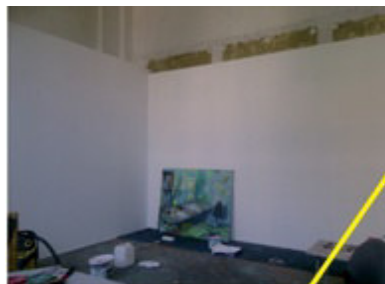
Bei Interesse oder Fragen meldet euch bei:

julianne.csapo@gmail.com

017624102940

Giesserstr 75

04229Leipzig



Vorsitzender
Stellv. Vorsitzende
Stellv. Vorsitzende

Lutz Hirschmann
Priska Streit
Christiane Werner

Geschäftsleitung

Maria Melms

Projektleiter Vor-
und Nachlässe

Dr. Stefan Schulze

Postanschrift

Bund Bildender Künstler Leipzig e. V.
Tapetenwerk Haus K
Lützner Str. 91
04177 Leipzig

Telefon 0341 261 88 99
Telefax 0341 268 25 52
E-Mail info@bbkl.org
Internet www.bbkl.org

Vereinsregister
Leipzig

VR 331

Atelier Westwerk // Karl Heine Str. 85-93, Leipzig/Plagwitz

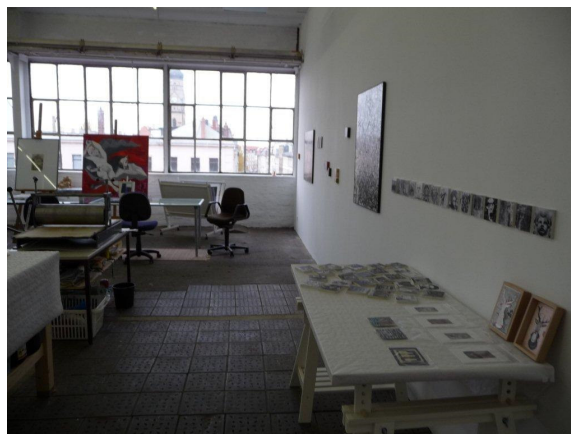
- Meisterhalle, 3. Stock, 96 qm, Nord/West
- Miete brutto 357,00€, November-März brutto 272,00€
- Hausstrom, Wasser/Abwasser ein paar €/Monat
- Kein Wasseranschluß, außerhalb bequem erreichbar
- Keine Heizung, Unkosten für Betrieb 6 installierter Infrarotplatten und 2 vorhandener Gasheizkörper nach eigenem Bedarf

Das Atelier hat eine große Fensterfront mit wunderschönem Ausblick, macht kreativ!

Ablösung 1.000 € (u.a. Radierpresse, 60cm, Radierwerkzeuge, Staubkasten, Zeichenschrank, ca. 20 Magnetrahmen der Firma Halbe, 80 x 60 cm, Farben, sämtliche Einrichtungsgegenstände)

Mietübernahme ab August möglich

Bei Interesse melden bei //
 Aki E. Benemann
 aki.e.benemann@gmx.de
 0341/4926264



Atelierplatz in der Georg-Schwarz-Straße

Biete Arbeitsplatz [150 €] in Atelier-Werkstatt (mit Schaufenster) in der Georg-Schwarz-Strasse 27 in Leipzig/Lindenau. Gemeinsame Projekte und Ausstellungen sind bei verwandtem ästhetischen Ansatz erwünscht.

Ich bin Gestalterin und Tischlerin und fertige Möbelobjekte und Leuchten aus verschiedenartigen Materialien.

www.findelkind.biz

<http://www.findelkind.biz/>

0151-46535340

Atelierhaus ehemaliges Dietzoldwerk

Das "Atelierhaus" ist ein neues Modell des Vereins HausHalten e.V. Das Modell soll die Grundlage für niederschwellig sanierte Gebäude darstellen. Die Gebäude werden nur zu gewerblichen Zwecken genutzt: Werkstätten, Ateliers ... Das Wohnen im Atelierhaus ist nicht möglich.

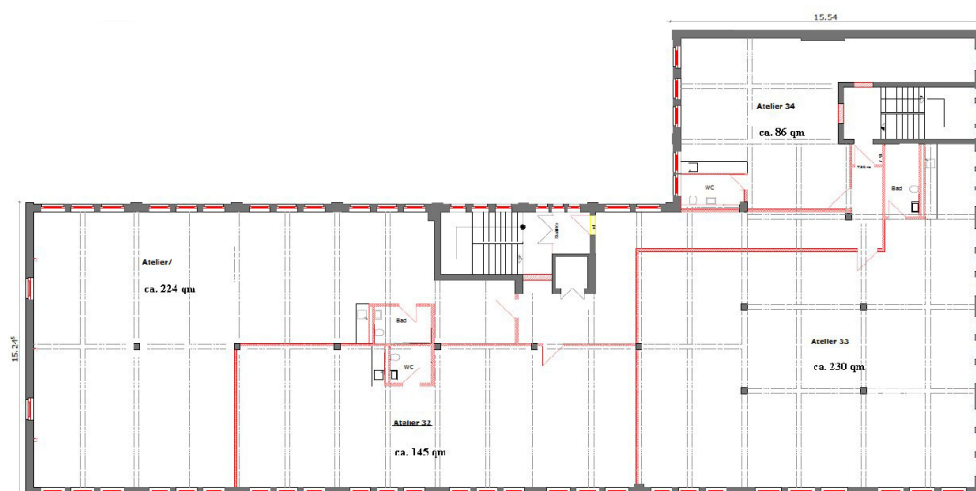
Im neuen Modell „Atelierhaus“ in der Franz-Flemming-Straße 9 - das ehemalige Dietzoldwerk mit seinen großen Grundstück - sollen noch dieses Jahr die ersten

Mieter einziehen. Es werden direkte Mietverträge zwischen dem Eigentümer und den Mietern geschlossen. Dabei werden Einheiten zwischen 85 und 800qm vergeben. Aufgrund des Flächennutzungsplans ist Wohnen im Gebäude unter allen Umständen nicht gestattet.

Die alten Metallfenster bleiben aus denkmalschutzrechtlichen Gründen erhalten, aber werden in Form eines weiteren innen vorgesetzten Fensters besser isoliert.

Die Beheizung erfolgt über eine Gaszentralheizung. Alle Wände und Decken werden sandgestrahlt und größere Unebenheiten im Fußboden (Estrich) ausgebessert.

Alle Einheiten erhalten einen eigenen Sanitärbereich und eine separate Elektroleitung (3x35 Ampere). Das sandgestrahlte Sichtmauerwerk darf durch die Mieter nicht verputzt oder gestrichen werden, um den industriellen Charakter des Gebäudes zu erhalten. Die einzelnen Mietbereiche werden mit Mauerwerk abgetrennt.



Konditionen:

- Kaltmiete 2,50 bis 3,00 Euro pro qm (5 Jahre fest)
- Betriebskostenvorauszahlung 2,00 Euro pro qm (inklusive Heizung und je nach Nutzung) → zuzüglich Strom

Kontakt und weitere Informationen:

HausHalten e. V. Leipzig
 Lützner Str. 39, 04177 Leipzig
 Fon/Fax 0341 / 241 9879
 info@haushalten.org / www.haushalten.org

HELDEN WIDER WILLEN e. V. ...

... vermietet Atelierräume, Atelierwohnungen und Büros zum Selbstausbau im Leipziger Osten.

Die Konditionen und Daten finden Sie hier:

<http://baumit.weebly.com/wie.html>

Die beiden Häuser sind im Projekt OSTBLOCK LEIPZIG angesiedelt.

<http://ostblock-leipzig.de/>

Ehemaliges Fabrikgelände Demmeringstraße 49

Ehemaliges Fabrikgelände Demmeringstraße 49, Ateliergemeinschaft. Größe: ca. 200 m² einer großen ehemaligen Halle, die in 9 Einheiten (Trennwände Messebau) unterteilt wurde. Der Sanitärbereich wurde 2013 saniert. Mietkonditionen: Verhandlungssache. Weiterhin sind auf dem Gelände: Druckerei, Sportstudio, Fahrradladen, Studenten-WGs

Kontakt: Frau Katja Günther

Mobil: 0177-8 40 50 15

E-Mail: katja.guenther@gp-leipzig.de

Atelierhaus am Geiseltalsee

Geplant ist der Erwerb einer alten denkmalgeschützten Industrieimmobilie am Geiseltalsee (größter künstlicher See Deutschlands). Die Initiatoren würden diese gerne als Heimstätte für Künstler und kreative Köpfe zur Verfügung stellen.

Der Nutzung sind kaum Grenzen gesetzt, so stehen Räumlichkeiten zwischen 50 und 100 m² zur Verfügung auch ein Ausstellungsraum von ca. 150 m² wird angeboten. Die Mietpreise werden moderat und auf VB ausgelegt sein. Je nach räumlichen Ansprüchen können Möglichkeiten für 25 bis 30 Bewerber bieten, einfach anfragen und wir finden eine Lösung.

Entfernungen:

Merseburg (Bus/ Bahn Haltestelle ca. 3 min.) Fahrtzeit ca. 20 min. (im Halb- bzw. Stundentakt) Auto: 15 min.

Naumburg/ Freyburg (U.): Auto 20 min.

Halle/ Saale: Auto 30 min.

Leipzig: Auto 30 min.

Autobahn (A9/ A38) 5 min.

Kontakt

E-Mail: u.abraham@burgenlandlogistik.de

Telefon/ Fax: 03443-239499 /-98)

Mobil: 0152-54024050

Bergezentrum Trebsen - Alten Papierfabrik (Trebsen bei Grimma)

- sanierte Atelierräume in verschiedenen Quadratmetergrößen von ca. 8 bis 100 m²
- Kaltmietpreis (für Künstler als Sonderpreis): 1,50 €/m²
- Nebenkostenpauschale: 0,38 €/m²
- Interesse an langfristiger Vermietung und Mietpreisbindung (ab 2 Jahre)
- Sanitärräume und Nutzung kleiner Küche möglich
- für zeitlich begrenzte Projekte oder Veranstaltungen können ebenfalls Räume angemietet werden

Die Alte Papierfabrik Trebsen liegt unmittelbar an der Autobahnabfahrt A14 Grimma. Besonderer Wunsch des Vermieters ist es, in der ehemaligen Papierfabrik eine Werkstatt für Papierherstellung/ Papierbearbeitung zu etablieren.

Wer an den Räumen oder der Werkstatt Interesse hat, melde sich bitte bei:

Trebsener Kultur- und Betriebsgesellschaft mbH

Geschäftsführer Herr Bielefeld

Fabrikstraße 5

04687 Trebsen

Telefon 034383/ 62611; mobil 0172/9320191

geschaeftsleitung@denkmalpflege-trebsen.de



Ateliergebäude Stötteritzer Landstr. 36, 04288 Leipzig

- Saubere lichtdurchflutete Räume bis 500 m²
- Trennung nach Einzelräumen bereits vorhanden → Anpassung an individuelle Bedürfnisse möglich
- Kosten: 2,00 € - 2,50 €/m² + NK
- dazu gehört ein Wohngebäude (2012 voll saniert): 3 Etagen á 90 m² stehen für

künstlerische Tätigkeiten zur Verfügung
 - Kosten: 5,00 €/m² + NK
 Es wird auf eine anfängliche 50%-ige Auslastung Wert gelegt.

Kontakt:

Richard Müller
 Lobelienweg 93
 04288 Leipzig
 Tel.: 034297-87049

Ladengeschäft Thomas Pommert

Martin-Luther-Str. 8, 04564 Böhlen

72 m² (1 großer Raum, 1 Büro, 1 weiterer Raum)
 Teilsaniert, Vollsanierung wird vom Vermieter angeboten
 Vorhanden: Etagenheizung mit eigener Gastherme, ausreichend Elektroanschlüsse,
 Telefonanschluss, Zugang SAT-Anlage
 Zusätzliche Lagerräume können angemietet werden: ca. 50 m²
 Startpreis: 2,00 m² zzgl. Nebenkosten (bei Übernahme im nicht sanierten Zustand)



Thomas Pommert
 03425-851715
 tpommert@gmx.de

Herr Juhrich

1 Raum ca. 180 m² (teilbar) + mehrere kleine Räume (ca. 10-15 m²); unbeheizt
 Frauenhoferstr. 5, 04178 Leipzig (Böhlitz-Ehrenberg)
 Preis: 2,00 € – 2,50 € / m² zzgl. Nebenkosten
 Kontakt: 0151-15556173

Grundstücksvermietung Renate Philipp

Dipl.-Ing. Axel Philipp
 Saarländer Str. 42
 04249 Leipzig
 Tel.: 0341-4793903

Funk: 0172-5611085
axel.philipp@ludwigpfeiffer.com

- beheizte Atelierräume im 1. OG
- bei Bedarf mit Wasseranschluss
- WC, Teeküche auf dem Flur
- Größe: je ca. 20m²
- Mietpreis je nach Zustand und Ausstattung 4,00 € - 5,00 € warm + Mwst.

Magistralenmanagement Georg-Schwarz-Straße

Daniela Nuß
Georg-Schwarz-Straße 122
04179 Leipzig
Tel.: 0341 - 223 04 06
Fax: 03222 162 65 79
Funk: 0176 - 32 64 93 38
magistralenmanagement@gmx.de
www.georg-schwarz-strasse.de

- Vermietung von Ladenflächen
- Weitere Informationen finden Sie unter: <http://www.georg-schwarz-strasse.de/ladenflaeche-zu-vermieten.htm>

Ludwig Hupfeld-Center (alte Piano-Fabrik; Ludwig-Hupfeld-Str. 16)

Hamid Darwish
Georg-Schuhmann-Str. 76
0415 Leipzig
Tel.: 0341-219 21 93
Fax: 0341-219 21 94
h.darwish@web.de

- Nebengebäude: ca. 7 Räume sofort beziehbar (m²-Preis je nach Raum, verhandelbar)
- Fotos siehe Portfolio unter: www.bbkl.org

MONOPOL

Haferkornstr. 15
04129 Leipzig
Funk: 01520-1623621
gkschaffner@aol.com
<http://www.monopol-leipzig.de/monopol-leipzig.de/Mieten.html>

- Werkstätten und Ateliers von 50m² bis 500m²
- Weitere Informationen unter der o. g. Adresse



Kulturhaus Leipzig e. V.

Andreas Lange

Alfred-Kästner-Str. 22b, 04275 Leipzig

Tel.: 0341-303 89 18

Funk: 0178-197 46 07

www.kulturhausleipzig.de